

CLASSIFICAZIONE ACUSTICA DEL TERRITORIO COMUNALE DI GALLICANO

CLASSE I -aree particolarmente protette: rientrano in questa classe le aree nelle quali la quiete rappresenta un elemento di base per la loro utilizzazione: aree ospedaliere, scolastiche, aree destinate al riposo ed allo svago, aree residenziali rurali, aree di particolare interesse urbanistico, parchi pubblici, ecc.

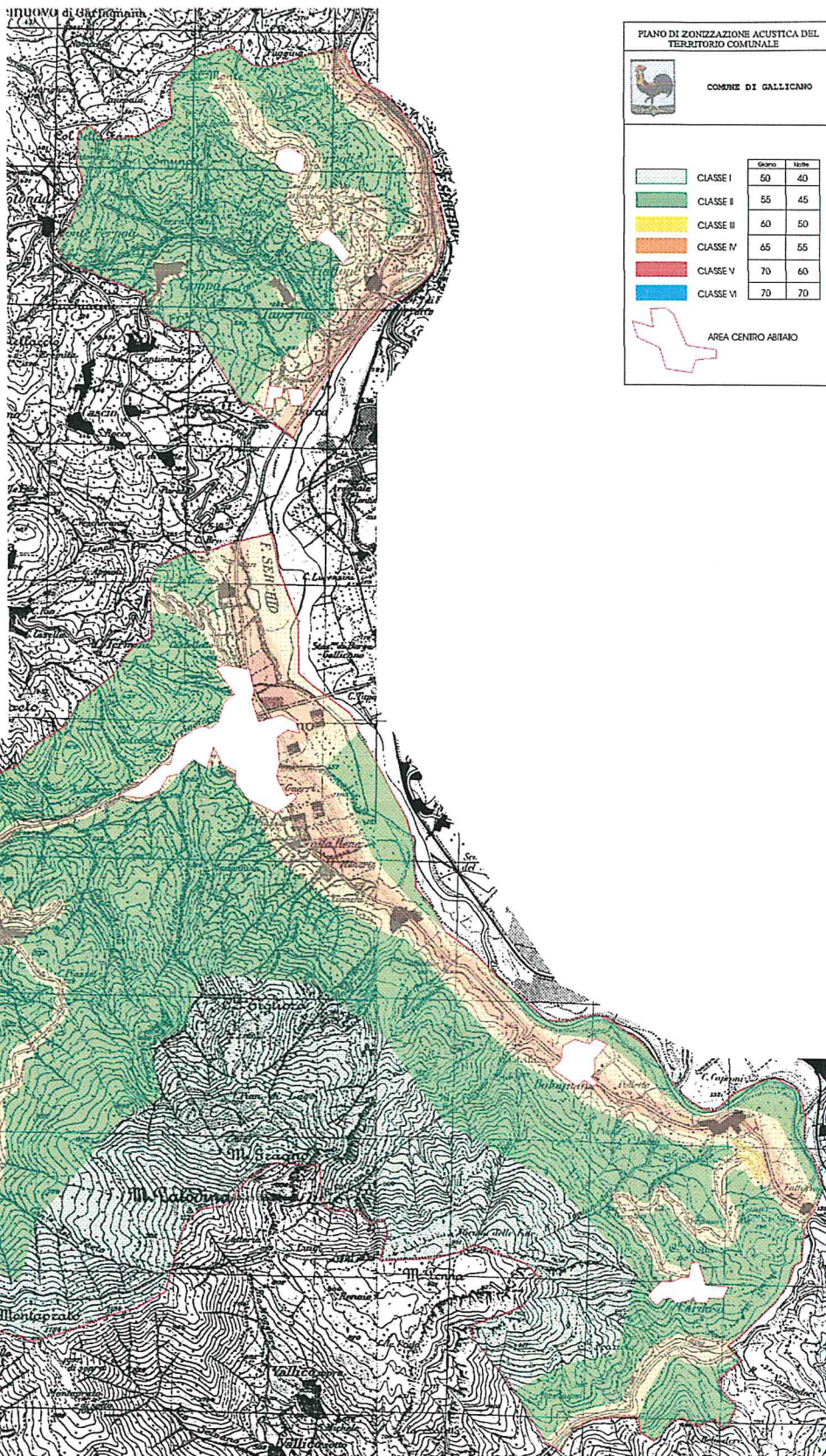
CLASSE II -aree destinate ad uso prevalentemente residenziale: rientrano in questa classe le aree urbane interessate prevalentemente da traffico veicolare locale, con bassa densità di popolazione, con limitata presenza di attività commerciali ed assenza di attività industriali e artigianali.

CLASSE III -aree di tipo misto: rientrano in questa classe le aree urbane interessate da traffico veicolare locale o di attraversamento, con media densità di popolazione, con presenza di attività commerciali, uffici, con limitata presenza di attività artigianali e con assenza di attività industriali; aree rurali interessate da attività che impiegano macchine operatrici.

CLASSE IV -aree di intensa attività umana: rientrano in questa classe le aree urbane interessate da intenso traffico veicolare, con alta densità di popolazione, con elevata presenza di attività commerciali e uffici, con presenza di attività artigianali; aree in prossimità di strade di grande comunicazione e di linee ferroviarie; le aree portuali, le aree con limitata presenza di piccole industrie.

CLASSE V -aree prevalentemente industriali: rientrano in questa classe le aree interessate da insediamenti industriali e con scarsità di abitazioni.

CLASSE VI -aree esclusivamente industriali: rientrano in questa classe le aree esclusivamente interessate da attività industriali e prive di insediamenti abitativi.



Classificazione acustica del territorio



Comune di Galliciano (LU)



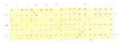
Classe I

Giorno	Notte
50	40



Classe II

55	45
----	----



Classe III

60	50
----	----



Classe IV

65	55
----	----



Classe V

70	60
----	----



Classe VI

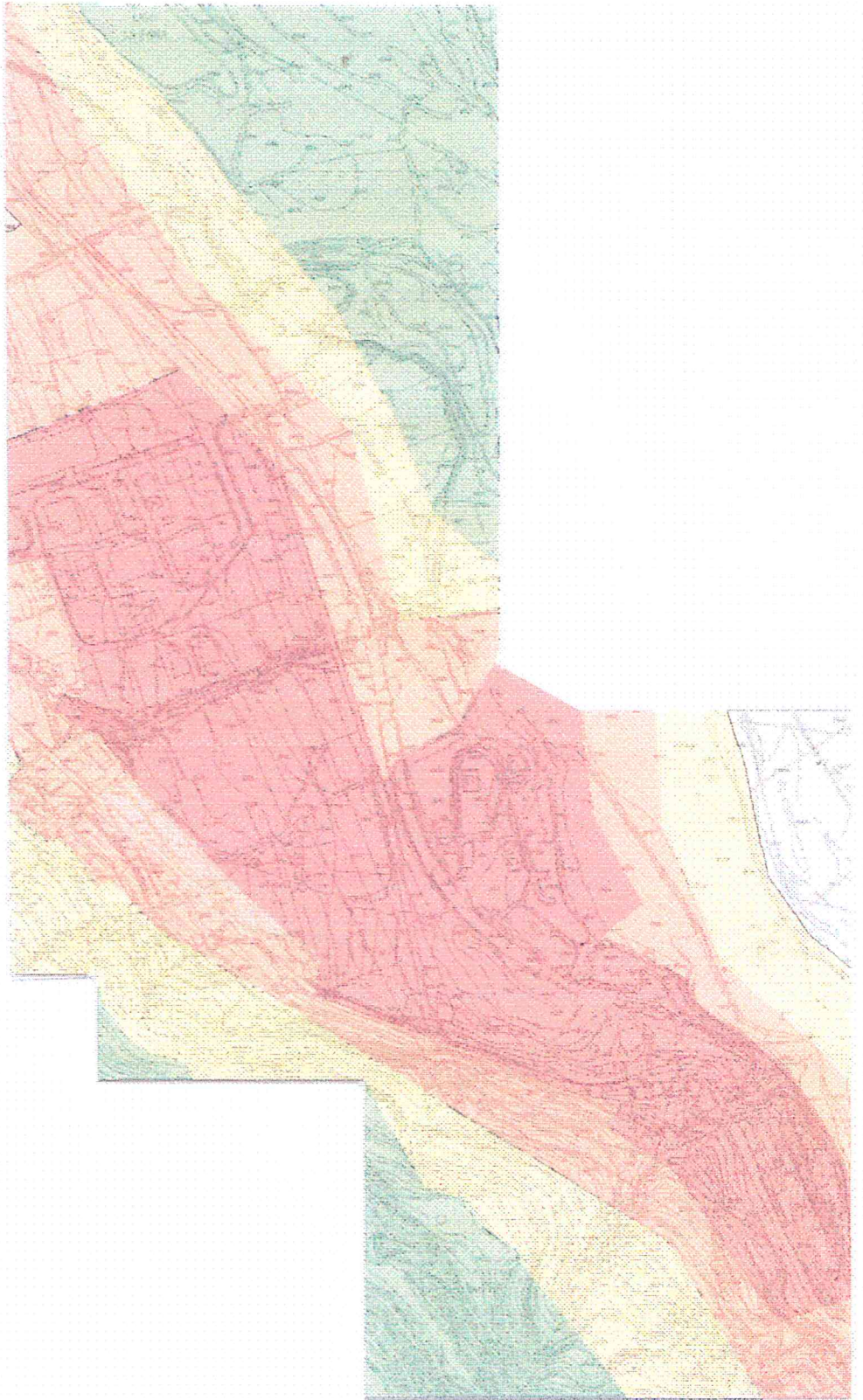
70	70
----	----



Altro Comune



Aree ludico/sportive



CLASSIFICAZIONE ACUSTICA DEL CENTRO CITTADINO DI BOLOGNANA



CLASSE I -aree particolarmente protette:rientrano in questa classe le aree nelle quali la quiete rappresenta un elemento di base per la loro utilizzazione: aree ospedaliere, scolastiche, aree destinate al riposo ed allo svago, aree residenziali rurali, aree di particolare interesse urbanistico, parchi pubblici, ecc.

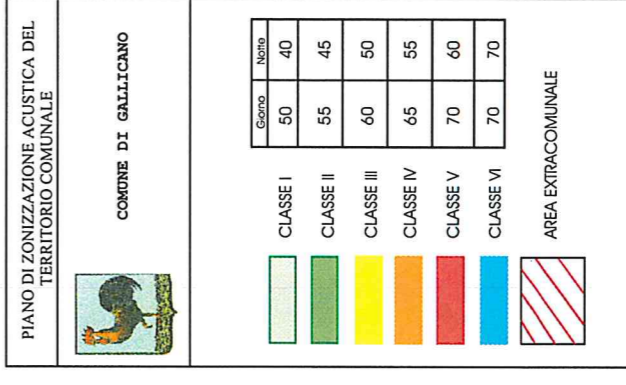
CLASSE II -aree destinate ad uso prevalentemente residenziale:rientrano in questa classe le aree urbane interessate prevalentemente da traffico veicolare locale, con bassa densità di popolazione, con limitata presenza di attività commerciali ed assenza di attività industriali e artigianali.

CLASSE III -aree di tipo misto:rientrano in questa classe le aree urbane interessate da traffico veicolare locale o di attraversamento, con media densità di popolazione, con presenza di attività commerciali, uffici con limitata presenza di attività artigianali e con assenza di attività industriali; aree rurali interessate da attività che impiegano macchine operatrici

CLASSE IV -aree di intensa attività umana:rientrano in questa classe le aree urbane interessate da intenso traffico veicolare, con alta densità di popolazione, con elevata presenza di attività commerciali e uffici, con presenza di attività artigianali; le aree in prossimità di strade di grande comunicazione e di linee ferroviarie; le aree con limitata presenza di piccole industrie.

CLASSE V -aree prevalentemente industriali:rientrano in questa classe le aree interessate da insediamenti industriali e con scarsità di abitazioni.

CLASSE VI -aree esclusivamente industriali:rientrano in questa classe le aree esclusivamente interessate da attività industriali e prive di insediamenti abitativi.



CLASSIFICAZIONE ACUSTICA DEL CENTRO CITTADINO DI PERPOLI, CAMPIA, FIATONE, PIEZZA

CLASSE I -aree particolarmente protette:rientrano in questa classe le aree nelle quali la quiete rappresenta un elemento di base per la loro utilizzazione: aree ospedaliere,scolastiche,aree destinate al riposo ed allo svago,aree residenziali rurali,aree di particolare interesse urbanistico,parchi pubblici,ecc.

CLASSE II -aree destinate ad uso prevalentemente residenziale:rientrano in questa classe le aree urbane interessate prevalentemente da traffico veicolare locale,con bassa densità di popolazione,con limitata presenza di attività commerciali ed assenza di attività industriali e artigianali.

CLASSE III -aree di tipo misto:rientrano in questa classe le aree urbane interessate da traffico veicolare locale o di attraversamento,con media densità di popolazione,con presenza di attività commerciali,uffici con limitata presenza di attività artigianali e con assenza di attività industriali;aree rurali interessate da attività che impiegano macchine operatrici

CLASSE IV -aree di intensa attività umana:rientrano in questa classe le aree urbane interessate da intenso traffico veicolare,con alta densità di popolazione, con elevata presenza di attività commerciali e uffici,con presenza di attività artigianali;le aree in prossimità di strade di grande comunicazione e di linee ferroviarie;le aree portuali,le aree con limitata presenza di piccole industrie.







CLASSE V -aree prevalentemente industriali:rientrano in questa classe le aree interessate da insediamenti industriali e con scarsità di abitazioni.

CLASSE VI -aree esclusivamente industriali:rientrano in questa classe le aree esclusivamente interessate da attività industriali e prive di insediamenti abitativi.



PIANO DI ZONIZZAZIONE ACUSTICA DEL TERRITORIO COMUNALE

COMUNE DI GALLICANO

		Giorno	Notto
	CLASSE I	50	40
	CLASSE II	55	45
	CLASSE III	60	50
	CLASSE IV	65	55
	CLASSE V	70	60
	CLASSE VI	70	70

CLASSIFICAZIONE ACUSTICA DEL CENTRO CITTADINO DI CARDOSO



CLASSE I -aree particolarmente protette:ricentrano in questa classe le aree nelle quali la quiete rappresenta un elemento di base per la loro utilizzazione: aree ospedaliere,scolastiche,aree destinate al riposo ed allo svago,aree residenziali rurali,aree di particolare interesse urbanistico,parchi pubblici, ecc.

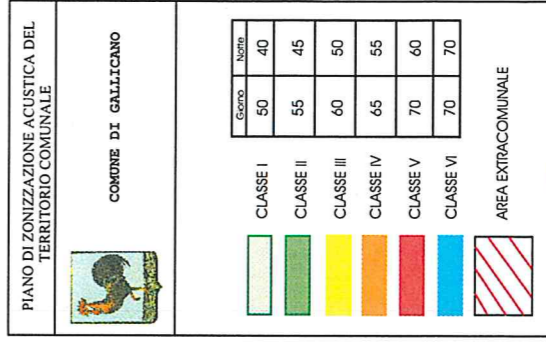
CLASSE II -aree destinate ad uso prevalentemente residenziale:ricentrano in questa classe le aree urbane interessate prevalentemente da traffico veicolare locale,con bassa densità di popolazione,con limitata presenza di attività commerciali ed assenza di attività industriali e artigianali.

CLASSE III -aree di tipo misto:ricentrano in questa classe le aree urbane interessate da traffico veicolare locale o di attraversamento,con media densità di popolazione,con presenza di attività commerciali,uffici,con limitata presenza di attività artigianali e con assenza di attività industriali;aree rurali interessate da attività che impiegano macchine operatrici

CLASSE IV -aree di intensa attività umana:ricentrano in questa classe le aree urbane interessate da intenso traffico veicolare,con alta densità di popolazione, con elevata presenza di attività commerciali e uffici,con presenza di attività artigianali;le aree in prossimità di strade di grande comunicazione e di linee ferroviarie;le aree portuali,le aree con limitata presenza di piccole industrie.

CLASSE V -aree prevalentemente industriali:ricentrano in questa classe le aree interessate da insediamenti industriali e con scarsità di abitazioni.

CLASSE VI -aree esclusivamente industriali:ricentrano in questa classe le aree esclusivamente interessate da attività industriali e prive di insediamenti abitativi.



CLASSIFICAZIONE ACUSTICA DEL CENTRO CITTADINO DI TURRITECAVA



CLASSE I -aree particolarmente protette:rientrano in questa classe le aree nelle quali la quiete rappresenta un elemento di base per la loro utilizzazione: aree ospedaliere,scolastiche,aree destinate al riposo ed allo svago,aree residenziali rurali,aree di particolare interesse urbanistico,parchi pubblici,ecc.

CLASSE II -aree destinate ad uso prevalentemente residenziale:rientrano in questa classe le aree urbane interessate prevalentemente da traffico veicolare locale,con bassa densità di popolazione,con limitata presenza di attività commerciali ed assenza di attività industriali e artigianali.

CLASSE III -aree di tipo misto:rientrano in questa classe le aree urbane interessate da traffico veicolare locale o di attraversamento,con media densità di popolazione,con presenza di attività commerciali,uffici con limitata presenza di attività artigianali e con assenza di attività industriali;aree rurali interessate da attività che impiegano macchine operatrici

CLASSE IV -aree di intensa attività umana:rientrano in questa classe le aree urbane interessate da intenso traffico veicolare,con alta densità di popolazione, con elevata presenza di attività commerciali e uffici,con presenza di attività artigianali;le aree in prossimità di strade di grande comunicazione e di linee ferroviarie;le aree portuali,le aree con limitata presenza di piccole industrie.

CLASSE V -aree prevalentemente industriali:rientrano in questa classe le aree interessate da insediamenti industriali e con scarsità di abitazioni.

CLASSE VI -aree esclusivamente industriali:rientrano in questa classe le aree esclusivamente interessate da attività industriali e prive di insediamenti abitativi.

PIANO DI ZONIZZAZIONE ACUSTICA DEL TERRITORIO COMUNALE



COMUNE DI GALLICIANO

CLASSE	CONTINUI	NOTTE
CLASSE I	50	40
CLASSE II	55	45
CLASSE III	60	50
CLASSE IV	65	55
CLASSE V	70	60
CLASSE VI	70	70

AREA EXTRACOMUNALE

CLASSIFICAZIONE ACUSTICA DEL CENTRO CITTADINO DI LA BARCA

CLASSE I -aree particolarmente protette:rientrano in questa classe le aree nelle quali la quiete rappresenta un elemento di base per la loro utilizzazione: aree ospedaliere,scolastiche,aree destinate al riposo ed allo svago,aree residenziali rurali,aree di particolare interesse urbanistico,parchi pubblici,ecc.

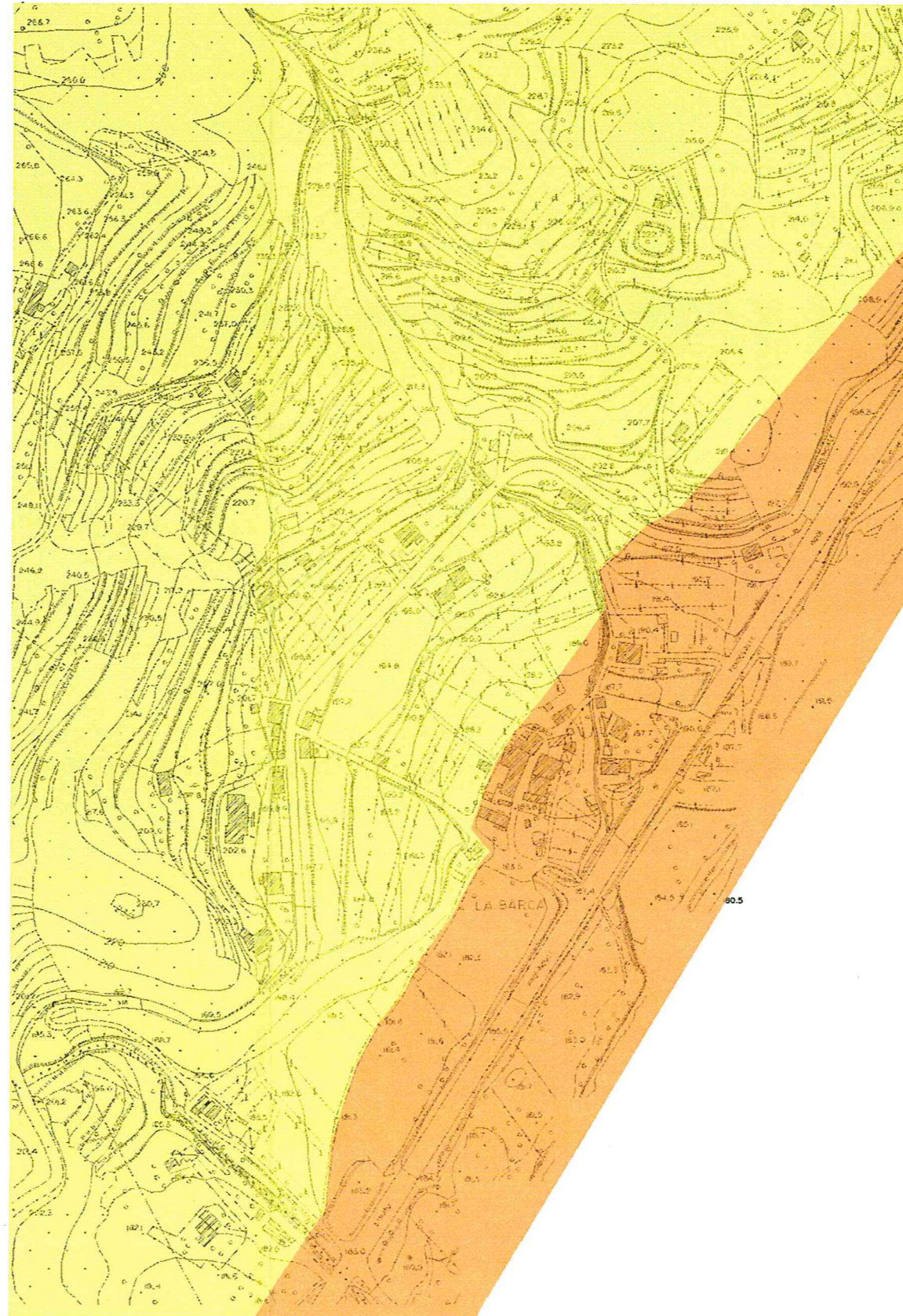
CLASSE II -aree destinate ad uso prevalentemente residenziale:rientrano in questa classe le aree urbane interessate prevalentemente da traffico veicolare locale,con bassa densità di popolazione,con limitata presenza di attività commerciali ed assenza di attività industriali e artigianali.

CLASSE III -aree di tipo misto:rientrano in questa classe le aree urbane interessate da traffico veicolare locale o di attraversamento,con media densità di popolazione,con presenza di attività commerciali,uffici con limitata presenza di attività artigianali e con assenza di attività industriali;aree rurali interessate da attività che impiegano macchine operatrici


CLASSE IV -aree di intensa attività umana:rientrano in questa classe le aree urbane interessate da intenso traffico veicolare,con alta densità di popolazione, con elevata presenza di attività commerciali e uffici,con presenza di attività artigianali;le aree in prossimità di strade di grande comunicazione e di linee ferroviarie;le aree portuali,le aree con limitata presenza di piccole industrie.







CLASSE V -aree prevalentemente industriali:rientrano in questa classe le aree interessate da insediamenti industriali e con scarsità di abitazioni.

CLASSE VI -aree esclusivamente industriali:rientrano in questa classe le aree esclusivamente interessate da attività industriali e prive di insediamenti abitativi.

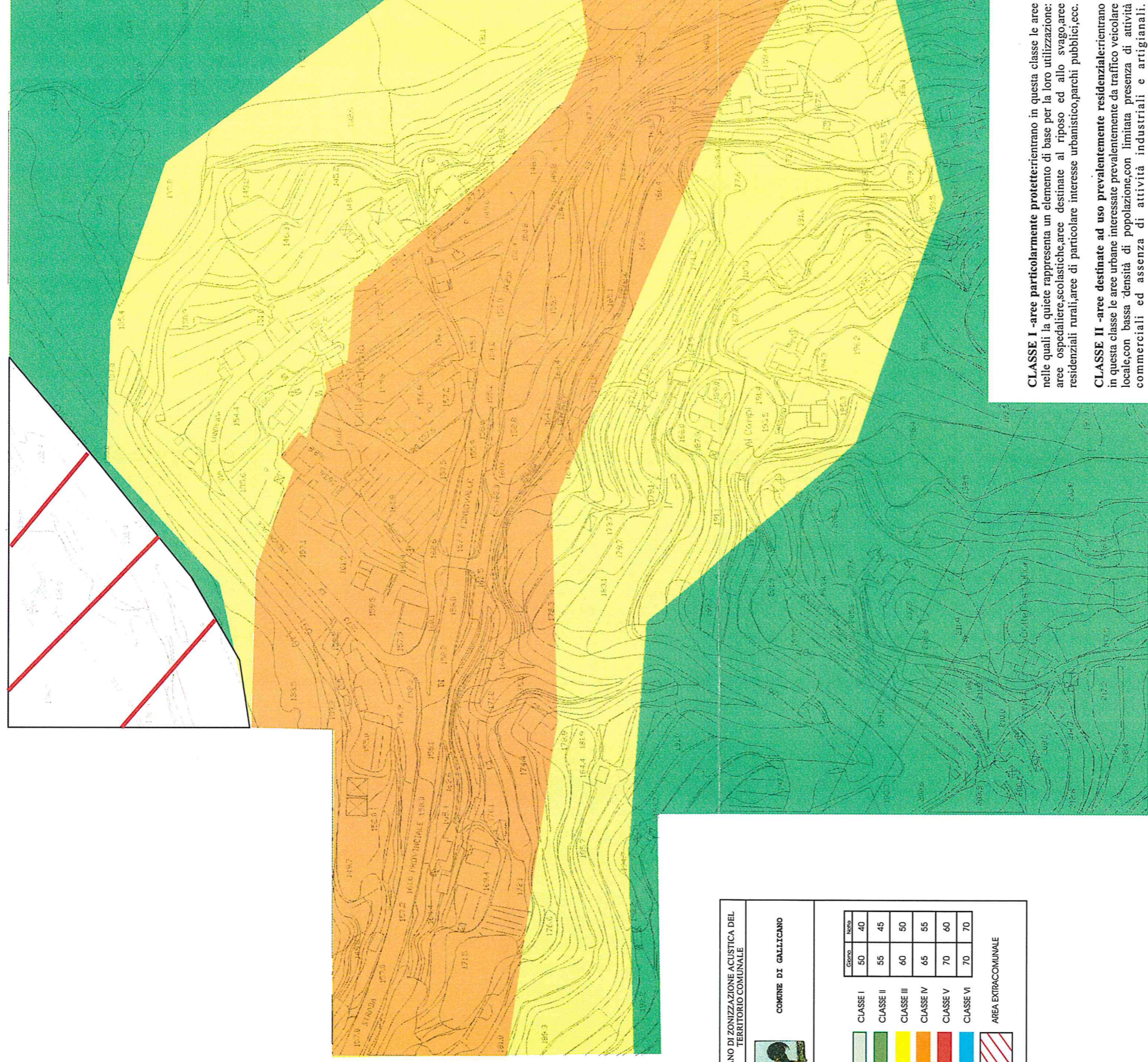


PIANO DI ZONIZZAZIONE ACUSTICA DEL TERRITORIO COMUNALE

 COMUNE DI GALLIANO

	Giorno	Notte
 CLASSE I	50	40
 CLASSE II	55	45
 CLASSE III	60	50
 CLASSE IV	65	55
 CLASSE V	70	60
 CLASSE VI	70	70

CLASSIFICAZIONE ACUSTICA DEL CENTRO CITTADINO DI COLLE ACINAIA



PIANO DI ZONIZZAZIONE ACUSTICA DEL TERRITORIO COMUNALE

COMUNE DI GALLICIANO

CLASSE	Gruppo	Notte
CLASSE I	50	40
CLASSE II	55	45
CLASSE III	60	50
CLASSE IV	65	55
CLASSE V	70	60
CLASSE VI	70	70

AREA EXTRACOMUNALE

CLASSE I -aree particolarmente protette:rientrano in questa classe le aree nelle quali la quiete rappresenta un elemento di base per la loro utilizzazione: aree ospedaliere,scolastiche,aree destinate al riposo ed allo svago,aree residenziali rurali,aree di particolare interesse urbanistico,parchi pubblici,ecc.

CLASSE II -aree destinate ad uso prevalentemente residenziale:rientrano in questa classe le aree urbane interessate prevalentemente da traffico veicolare locale,con bassa densità di popolazione,con limitata presenza di attività commerciali ed assenza di attività industriali e artigianali.

CLASSE III -aree di tipo misto:rientrano in questa classe le aree urbane interessate da traffico veicolare locale o di attraversamento,con media densità di popolazione,con presenza di attività commerciali,uffici con limitata presenza di attività artigianali e con assenza di attività industriali;aree rurali interessate da attività che impiegano macchine operatrici

CLASSE IV -aree di intensa attività umana:rientrano in questa classe le aree urbane interessate da intenso traffico veicolare,con alta densità di popolazione, con elevata presenza di attività commerciali e uffici,con presenza di attività artigianali;le aree in prossimità di strade di grande comunicazione e di linee ferroviarie;le aree portuali,le aree con limitata presenza di piccole industrie.

CLASSE V -aree prevalentemente industriali:rientrano in questa classe le aree interessate da insediamenti industriali e con scarsità di abitazioni.

CLASSE VI -aree esclusivamente industriali:rientrano in questa classe le aree esclusivamente interessate da attività industriali e prive di insediamenti abitativi.